

# STAGE DE REPRISE AU SLB



Du 26 au 30 août  
Salle Le Bonniec

**FAIS-TOI PLAISIR EN PROGRESSANT !**



## PROGRAMME

**Du 26 au 28 août :**

Stage réservé aux catégories U9 à U11

**Les 29 et 30 août :**

Stage réservé aux catégories U13 à U21

## MATÉRIEL

- ✗ 1 tenue de sport avec baskets  
1 paire de claquettes
- ✗ 1 bouteille d'eau & 1 pique-nique

## » JOURNÉE TYPE

**8h45 - 9h15 :** Accueil

**9h15 - 12h :** perfectionnement individuel

**12h - 13h :** Pause déjeuner

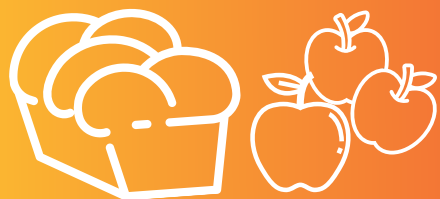
**13h - 14h30 :** jeux, concours

**14h30 - 16h30 :** perfectionnement individuel

**16h30 - 17h :** bilan du jour, goûter, départ

*Nombre de places limité.*

**GOÛTER OFFERT !!**



# TARIFS

Stage ouvert aux licenciés du SLB

**X** Inscription avant le 15/08 : 12 €/jour pour toutes les catégories

Toute demande après cette date butoir devra être soumise par mail à [secretaire@saintelucebasket.com](mailto:secretaire@saintelucebasket.com).

**Aucune inscription ne sera acceptée sur place, ni le jour même.**

Inscription et règlement en ligne sur les liens ci-après :



U9 à U11

<https://www.helloasso.com/associations/sainte-luce-basket/evenements/stage-d-ete-2024-u9-a-u11>



U13 à U21

<https://www.helloasso.com/associations/sainte-luce-basket/evenements/stage-d-ete-2024-u13-a-u21>

**Désistement** : Toute annulation jusqu'au premier jour de stage, devra être justifiée par un certificat médical. Dans le cas contraire, aucun remboursement ne sera réalisé.

# RÈGLEMENT

Chaque jeune doit être couvert par une assurance, notamment responsabilité civile de particulier et individuelle accident.

L'association Ste Luce Basket (SLB) se dégage de toute responsabilité en cas de vol, dégradation, etc., de biens personnels ainsi que des dommages physiques conséquents à l'utilisation de ses installations et l'utilisation de ses services.

Les parents ou tuteurs légaux, à la signature de la fiche ci-contre, autorisent leur enfant mineur à participer au stage et permettent au responsable du stage ou son représentant de prendre toutes les mesures d'urgence concernant les jeunes en cas d'accident ou affection aiguë, ou tout autre cas grave, nécessitant une hospitalisation ou une intervention chirurgicale avec anesthésie générale.

Avant de déposer leur enfant, les parents doivent bien s'assurer qu'une personne responsable du stage soit bien arrivée.

# INFORMATIONS

**e-mail** : [secretaire@saintelucebasket.com](mailto:secretaire@saintelucebasket.com)

**Site internet** : [saintelucebasket.com](http://saintelucebasket.com)

